

DEVENIR

# RÉFÉRENT PROFESSIONNEL



UN RÔLE CLÉ

dans la formation  
des travailleurs sociaux

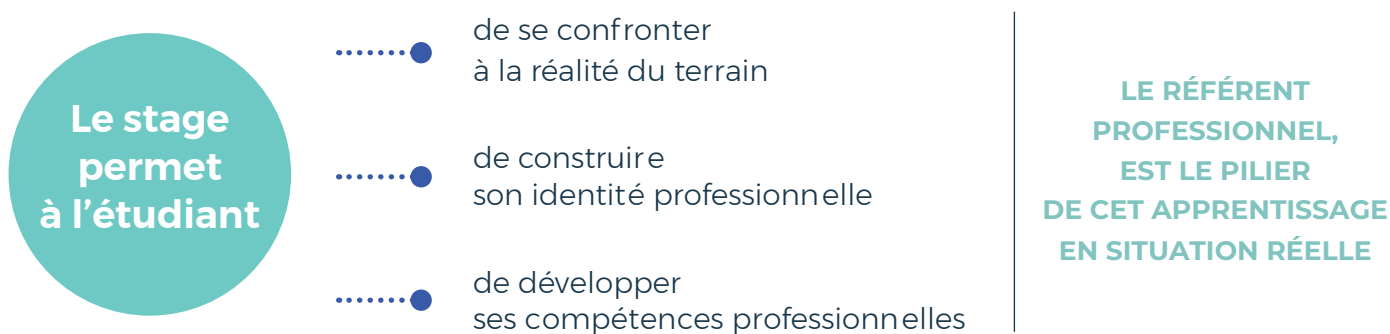
ASK@RIA

Accueillir un étudiant d'ASKORIA en formation pratique, c'est contribuer activement à la formation des futurs professionnels du travail social.

Au cœur de cet engagement : **le référent professionnel**, un acteur essentiel du parcours de formation.

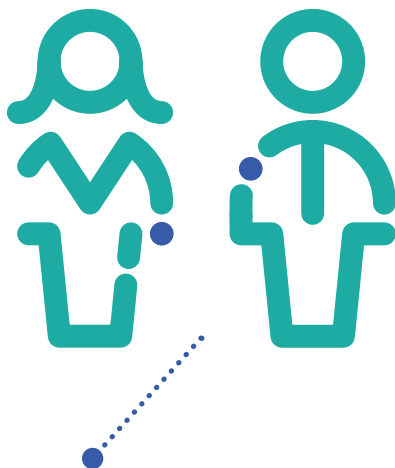
Les formations aux métiers des solidarités, soient les diplômes d'État du travail social (DEES, DEASS, DEME, ...), les titres professionnels (SDN, MM, ...) etc., reposent sur l'**alternance intégrative**. Cette modalité pédagogique permet d'apprendre en **pensant son action** et en **mettant à l'épreuve les connaissances**, dans une dynamique continue d'intégration entre terrain et formation.

En ce sens, **la formation pratique est indissociable de la formation théorique** et constitue un levier majeur, en vue de l'acquisition des compétences métiers.



## QU'EST-CE QU'UN RÉFÉRENT PROFESSIONNEL ?

Un ou une professionnel (le) du champ des solidarités, diplômé(e) du niveau de la formation accueillie



Identifié(e) au sein de la structure d'accueil

Chargé(e) de l'accompagnement du stagiaire tout au long de sa période de formation pratique

# SES MISSIONS PRINCIPALES

## 1 Accueillir et intégrer le stagiaire

*Au titre du développement de la pratique professionnelle, le stagiaire s'inscrit dans le cadre éthique et déontologique.*

Présenter la structure, son projet, ses missions



Poser le cadre (règles, posture professionnelle, éthique)

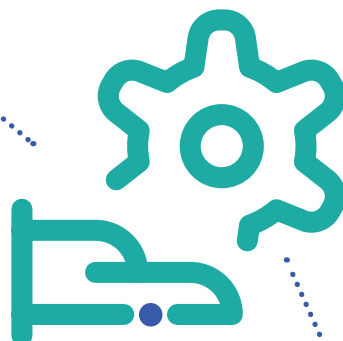
Faciliter l'intégration dans l'équipe

## 2 Transmettre les techniques professionnelles

*Les diplômes d'État et titres professionnels, attestent de compétences professionnelles construites à partir de référentiels métiers et d'activités.*

Expliquer les pratiques et les interventions

Choisir les activités auxquelles va participer le stagiaire, au regard des objectifs de stage et accompagner la mise en situation



Permettre une montée en responsabilité progressive

Accompagner à la réalisation des objectifs de stage

Mettre en lien, théorie et réalité de terrain

### 3 **Accompagner les positionnements et les postures professionnelles**

*Les métiers du travail social reposent sur une démarche réflexive et une relation professionnelle construite dans le respect de l'altérité.*

Favoriser la réflexion sur les situations rencontrées

Encourager la prise d'initiative encadrée

Aider à adopter une posture adaptée (écoute, analyse, éthique)

Accompagner l'apprenant dans la construction de son identité professionnelle



### 4 **Réaliser une appréciation**

*La formation pratique participe directement à l'évaluation des compétences du futur diplômé.*

Evaluer et valider les compétences acquises, en lien avec le référentiel de formation

Le cas échéant, participer à la visite de formation pratique

Contribuer au bilan de stage

Échanger avec les équipes d'ASKORIA

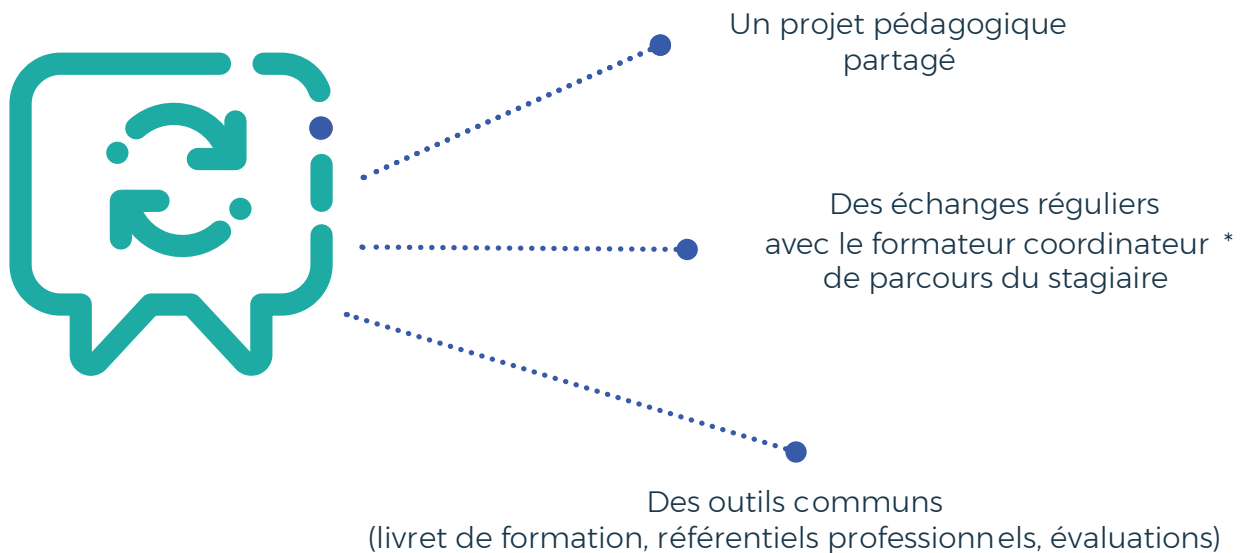


Soutenir l'apprenant, y compris dans les situations difficiles et alerter le référent de formation le cas échéant.

# UNE RELATION PARTENARIALE AVEC ASKORIA

La période de formation pratique, est encadrée par une convention tripartite entre l'apprenant, la structure d'accueil et ASKORIA.

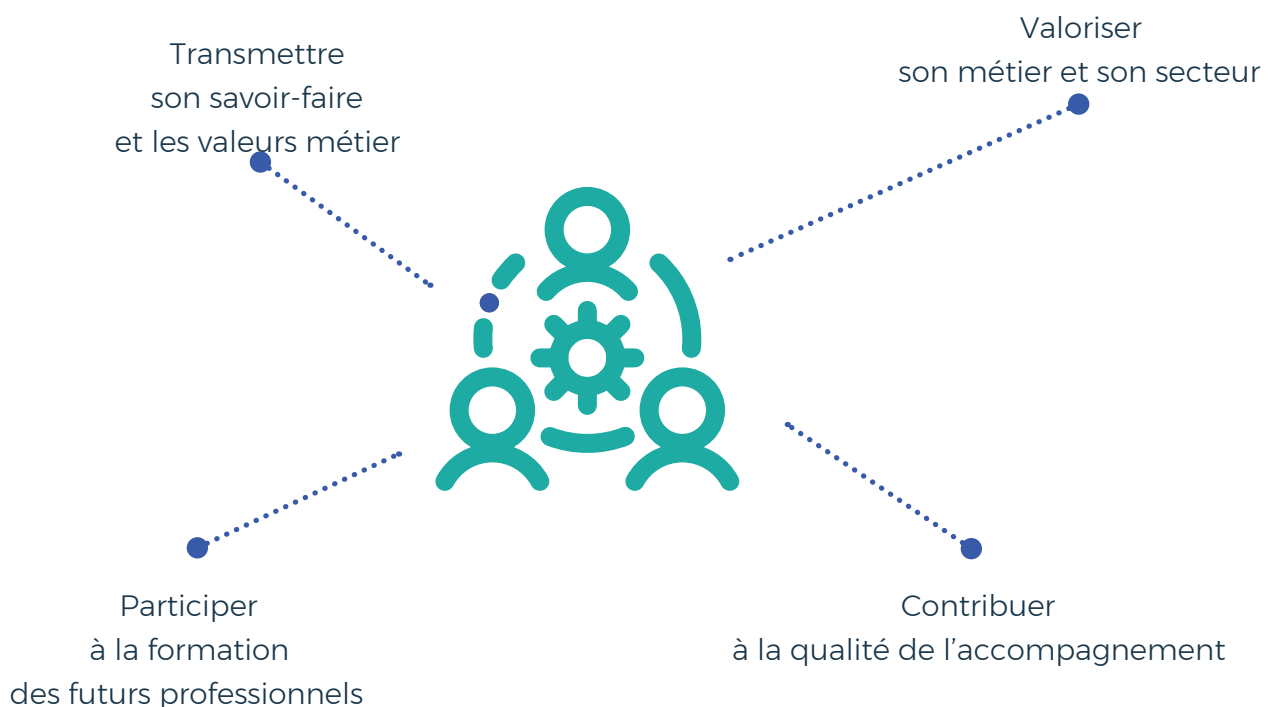
Le référent professionnel fonde son intervention en complémentarité avec ASKORIA dans une relation basée sur :



## POURQUOI DEVENIR RÉFÉRENT PROFESSIONNEL ?

Le travail social vise à favoriser l'accès aux droits, l'autonomie, l'inclusion et la citoyenneté des personnes. Accueillir un stagiaire, c'est agir concrètement pour répondre ces objectifs.

### S'ENGAGER COMME RÉFÉRENT, C'EST :



## ENVIE D'ACCUEILLIR UN STAGIAIRE EN TRAVAIL SOCIAL ?

LES ÉQUIPES D'ASKORIA, VOUS ACCOMPAGNENT À CHAQUE ÉTAPE :



- Préparation de l'accueil
- Suivi du stage
- Appui pédagogique

## CONTACTEZ NOS CAMPUS DES SOLIDARITÉS

### RENNES

#### **Aurélie Chaplais**

Chargée de mission Formation pratique/« Hub »

[aurelie.chaplais@askoria.eu](mailto:aurelie.chaplais@askoria.eu)

07 64 42 87 76

#### **Alexandra Morin**

Chargée des stages Parcours Grades Licence

[alexandra.morin@askoria.eu](mailto:alexandra.morin@askoria.eu)

07 64 45 87 59



### MORLAIX · SAINT-BRIEUC

#### **Alexia Roptin**

Chargée de projet « Hub »

[alexia.roptin@askoria.eu](mailto:alexia.roptin@askoria.eu)

06 59 70 33 06

### LORIENT · SAINT-AVÉ

#### **Morgane Guerlais-Gouas**

Chargée de projet « Hub »

[morgane.guerlais@askoria.eu](mailto:morgane.guerlais@askoria.eu)

07 64 53 10 14

Ensemble, formons les professionnels des solidarités de demain !